

SYSTÈME DE DOUCHE AVEC ENSEMBLE DE DRAIN

GoBoard® Point Drain

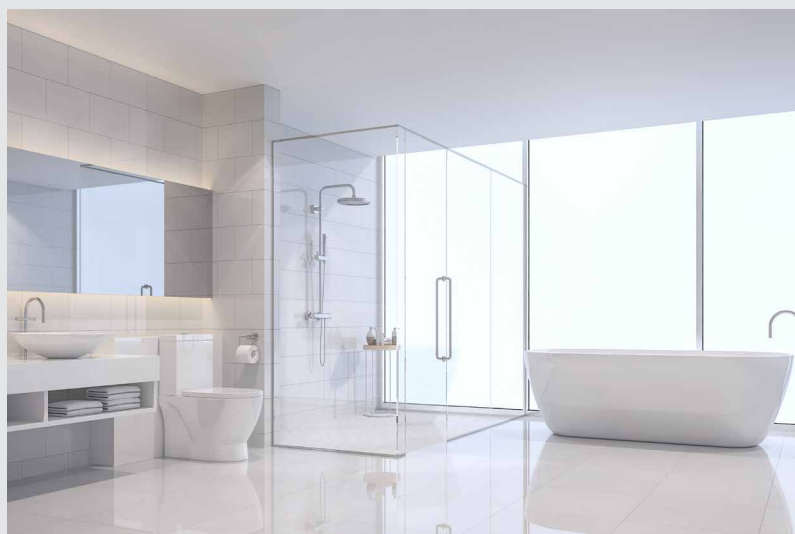
JM Johns Manville
A Berkshire Hathaway Company

Système de douche rapide à installer et polyvalent

Le système de douche avec ensemble de drain GoBoard® Point Drain de Johns Manville est un système de douche rapide à installer et polyvalent qui permet de facilement adapter sur le site la cuvette de douche.

Le système de douche avec ensemble de drain GoBoard® Point Drain comprend :

- **Panneaux GoBoard LT** – Panneaux de 1/2 ou 5/8 po pour murs ou plafond.
- **Ensemble de drain GoBoard Point Drain** – Ensemble de couvre-drain, drain préassemblé, joint de mélange de soupape, collier de tuyau, vis de collier de serrage et un couteau à mastic en plastique de 5 cm (2 po).
- **Panneaux GoBoard Wedge** – Chacun mesure 4 x 4 pi. Les quatre panneaux Wedges sont nécessaires pour la plupart des dimensions de cuvettes de douche.
- **Bordure GoBoard Curb** – 3 1/2 x 2 1/2 x 48 po (haut. x larg. x long.)
- **Produit d'étanchéité GoBoard Pro Sealant** – Forme une couche rapidement pour un ensemble imperméabilisé.



Le système de douche s'adapte à tous les types de dispositions de douche et aux emplacements de drains décalés.



INSTALLATION RAPIDE : Lorsque vous utilisez un ensemble de drain GoBoard Point Drain et des panneaux GoBoard Wedges inclinés, vous n'aurez pas à attendre pour des cuvettes de dimensions spéciales. Prenez une pause et carrellez le jour même. Remplissez de coulis le lendemain et le projet est terminé.*



FACILE À COUPER, À MANIPULER ET À INSTALLER :

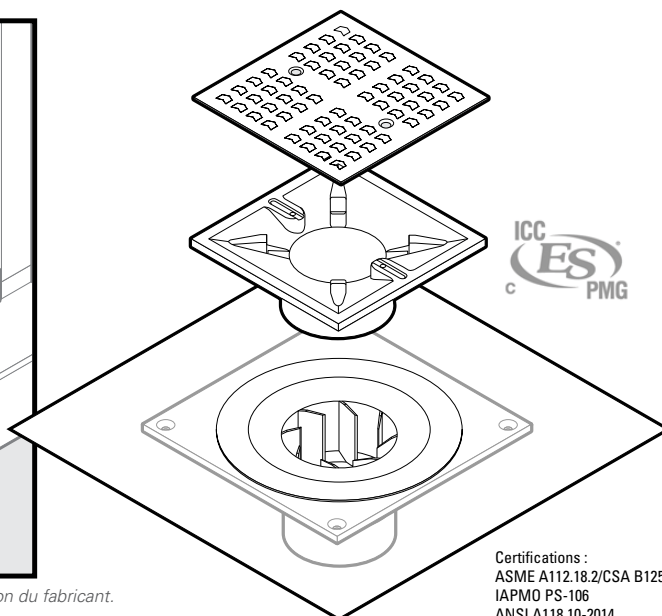
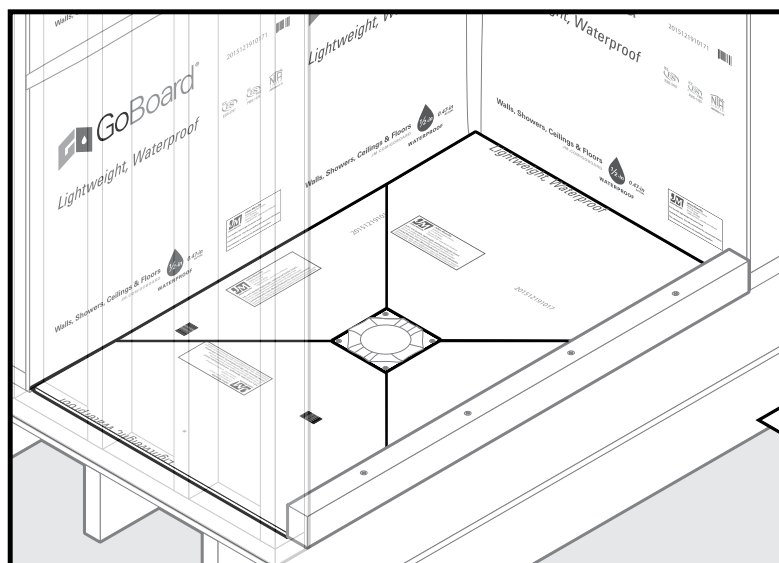
Le panneau GoBoard Wedge et la bordure GoBoard Curb peuvent être coupés rapidement et directement à l'aide d'un couteau tout usage de base sans effritement ni désintégration.



ULTRALÉGER : Conçu pour être durable même s'il est ultraléger. Le système de douche GoBoard peut être installé pour des travaux de carrelage résidentiels.



ENTIÈREMENT ÉTANCHE : Le système de douche GoBoard vous fait gagner du temps et de l'argent puisque vous scellez seulement les joints de panneau et les points d'attache pour un carrelage étanche.**



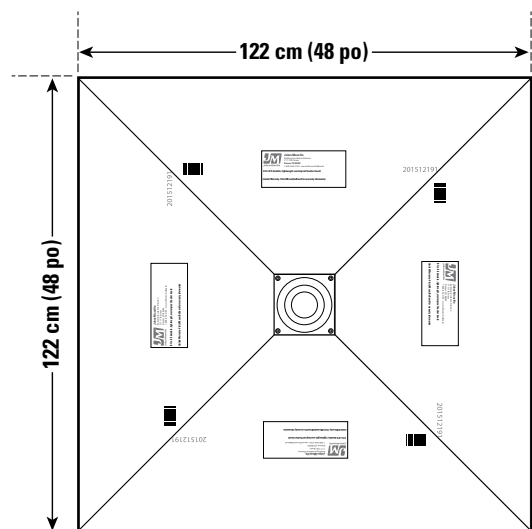
*Projet de douche standard, installation imperméable, conformément aux directives d'installation du fabricant.

**Seuls les joints des panneaux et les points d'attache requièrent l'utilisation d'un produit d'étanchéité imperméable à l'eau conformément aux directives d'installation GoBoard.

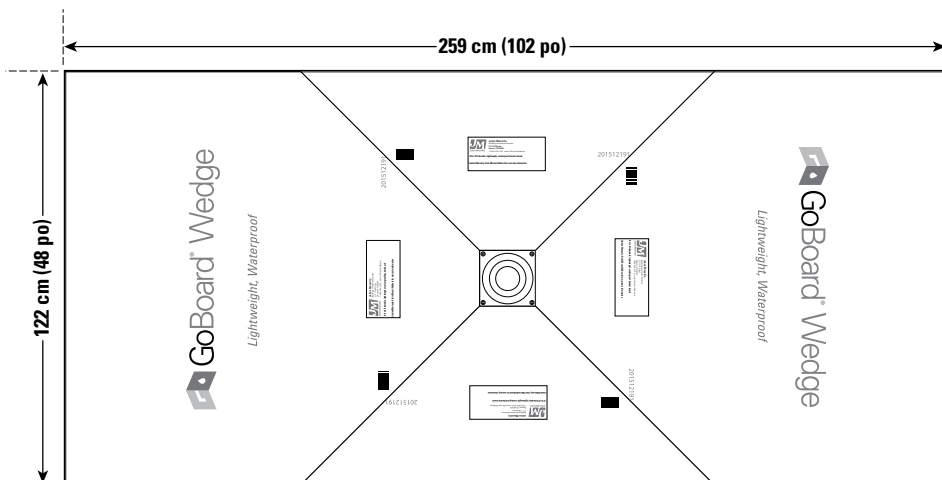
Certifications :
ASME A112.18.2/CSA B125.2
IAPMO PS-106
ANSI A118.10-2014
ICC-ES E-159

Possibilités de conceptions infinies à l'aide de panneaux GoBoard® Wedge et de bordures GoBoard® Curb

Dispositions recommandées*

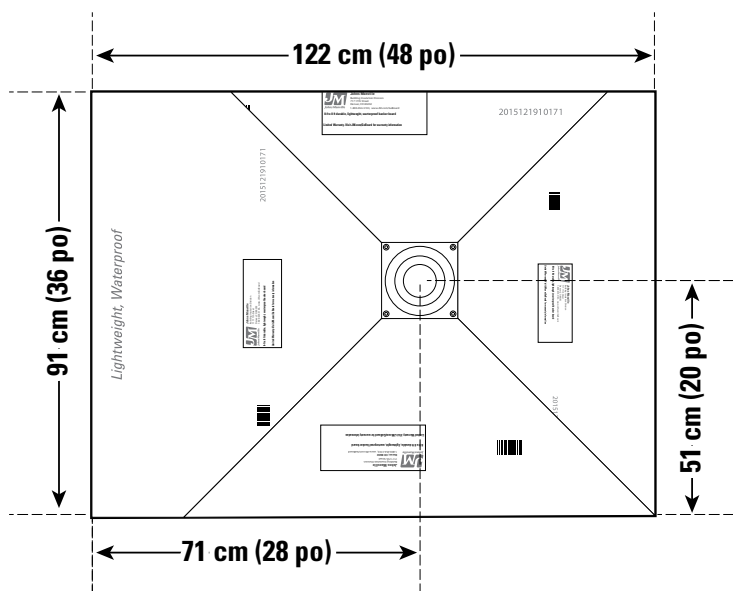


Zone de cuvette de douche carrée maximale utilisant quatre panneaux GoBoard Wedge de 48 x 48 po

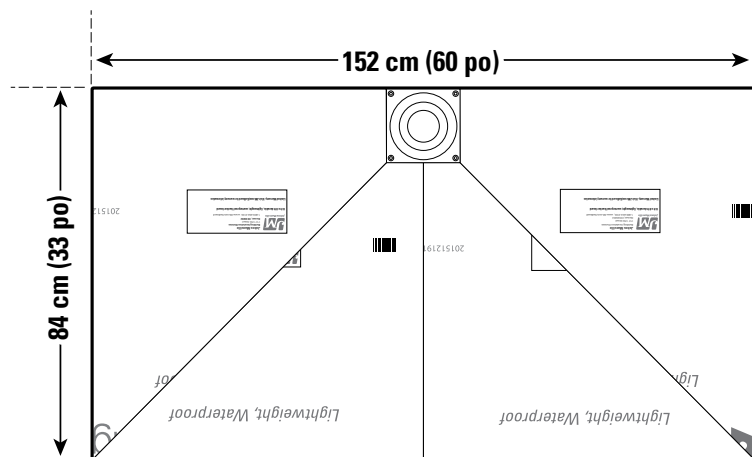


Zone de cuvette de douche rectangulaire maximale utilisant quatre panneaux GoBoard Wedge de 48 x 48 po

Les panneaux GoBoard® Wedge et les bordures GoBoard® Curb sont fabriqués à l'aide du même processus et des matières premières que le GoBoard® LT de sorte que les installateurs peuvent s'attendre au même niveau de performance.



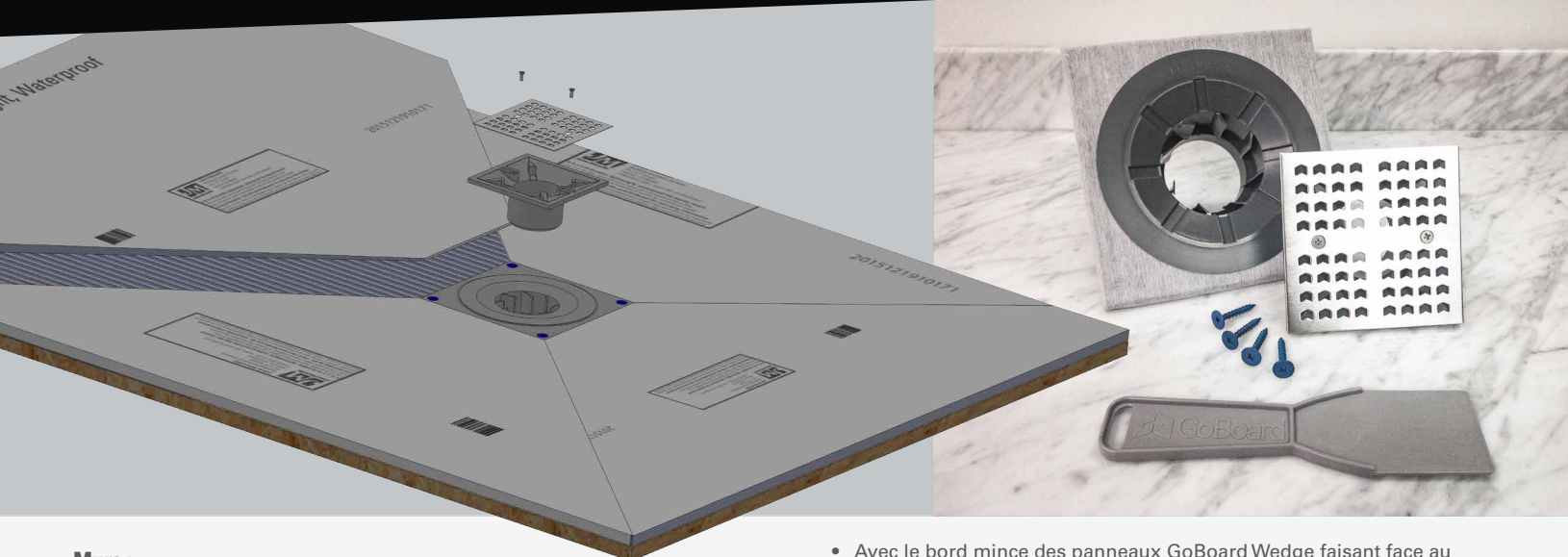
Zone de cuvette de douche utilisant quatre panneaux GoBoard Wedge de 48 x 48 po



Cuvette de douche sans bordure utilisant quatre panneaux GoBoard Wedge de 48 x 48 po

*Les zones de douche mentionnées ci-dessus ne comprennent pas la bordure GoBoard Curb. Consultez les instructions détaillées d'installation du système de douche avec ensemble de drain GoBoard Point Drain pour plus de configurations.

Installation de démarrage rapide, matériaux requis et information technique*



Murs :

- Installez le panneau GoBoard LT de 1/2 po (ou 5/8 po) aux poteaux de cloison à l'aide des fixations GoBoard Fasteners. Remplissez tous les espaces avec du produit d'étanchéité GoBoard Pro Sealant.

Installation de l'ensemble de drain :

- Fixez au faux-plancher avec les vis fournies et collez au tuyau d'évacuation.**

Tuyau de douche :

- Installez le joint de soupape (G) et le joint de tuyau (H) à l'aide du produit d'étanchéité GoBoard Pro Sealant.

Bordure :

- Mesurez la distance entre les murs puis coupez la bordure GoBoard Curb à la longueur requise. Utilisez des bordures supplémentaires si la largeur est supérieure à 122 cm (48 po).
- Appliquez des traits de produit d'étanchéité GoBoard Pro Sealant où se situe la bordure GoBoard Curb sur le faux-plancher, le mur et la bordure. Logez complètement la ou les bordures, puis scellez tous les joints à l'aide du produit d'étanchéité GoBoard Pro Sealant.

Panneaux Wedge :

- Mesurez les distances entre le collier de serrage (C) et chaque rebord de la cuvette de douche en tenant compte des écarts de 3 mm (1/8 po).
- Coupez les panneaux GoBoard Wedge en rectangle, chacun correspondant aux dimensions comprises entre le collier de serrage et les rebords de la cuvette de douche.

- Avec le bord mince des panneaux GoBoard Wedge faisant face au drain, coupez les panneaux Wedge à des angles de 45 degrés à partir du centre du drain Point Drain, en utilisant coins du collier de serrage (C) comme points de référence.
- Placez à sec les panneaux GoBoard Wedge pour vous assurer que les écarts de joints de 3,18 mm (1/8 po) requis sont présents, puis appliquez du mortier au faux-plancher avec l'équerre de 1/4 x 1/4 po ou avec la truelle à encoche en V de 3/16 po. Appuyez fermement sur les panneaux Wedge dans le mortier et scellez tous les joints à l'aide du produit d'étanchéité GoBoard Pro Sealant.

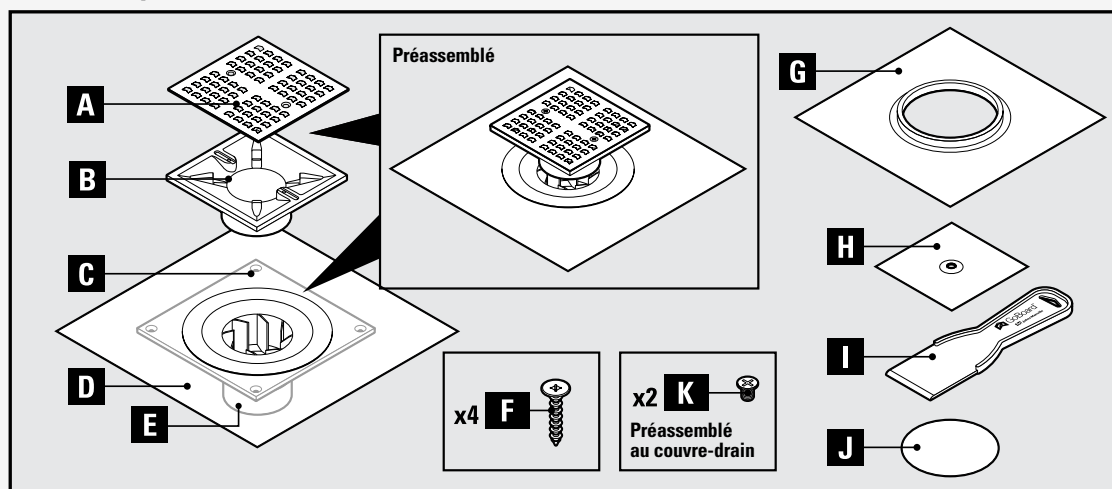
Complétez l'installation du drain Point Drain :

- Pour que la membrane adhère aux panneaux Wedge, appliquez du produit d'étanchéité au-dessus du collier de serrage.
- À l'aide d'un couteau à mastic au haut de la membrane dépliée, appliquez le produit d'étanchéité également en dessous, en allant du centre vers les bords.
- Étalez l'excédent de produit d'étanchéité autour du périmètre de la membrane, puis appliquez du produit d'étanchéité autour du périmètre de la collerette d'écoulement en PVC.

Application de carrelage autour du couvre-drain :

- Après avoir préparé le carrelage, à l'aide d'un couteau à mastic, appliquez du mortier sous l'ensemble du couvre-drain (A) et (B).
- Installez le carrelage autour du couvre-drain. À l'aide d'un maillet en caoutchouc, nivelez doucement l'ensemble de couvre-drain avec le carrelage avoisinant le cas échéant.

Pièces et quincaillerie incluses dans l'ensemble de drain Point Drain :



- A. Couvre-drain
- B. Prolongeur de drain
- C. Collier de serrage
- D. Membrane
- E. Corps de drain en PVC
- F. Vis de collier de serrage
- G. Joint de mélange de soupape
- H. Joint de tuyau étanche
- I. Couteau à mastic en plastique de 5 cm (2 po)
- J. Pastille adhésive ronde de 10 cm (4 po)
- K. Vis de couvre-drain

*Reportez-vous aux instructions détaillées d'installation du système de de douche avec ensemble de drain GoBoard Point Drain.

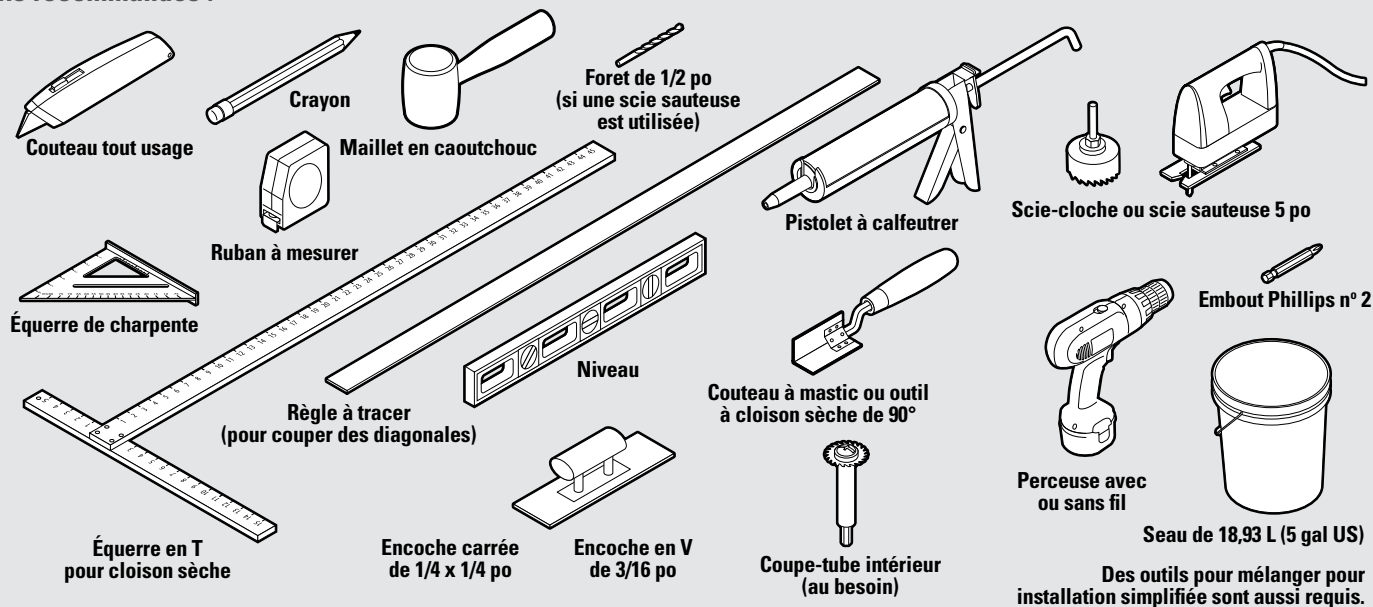
**Utilisez de l'apprêt de PVC et de l'adhésif à solvant. Si un tuyau d'évacuation en ABS (noir) est utilisé, consultez un plombier.

Installation de démarrage rapide, matériaux requis et information technique*

Les matériaux requis sont vendus séparément :

- Quatre panneaux GoBoard Wedge, panneaux GoBoard LT de 1/2 po, bordure GoBoard Curb 3,5 x 2,5 x 48 po (haut. x larg. long.), fixations GoBoard Fasteners ou rondelles GoBoard Washers, mortier, apprêt de PVC et adhésif à solvant.

Outils recommandés :



Données techniques

Propriété	Méthode	GoBoard® LT (1/4 po)	GoBoard® LT (1/2 po)	Wedge (1/8 à 1 1/8 po)	Curb (1, 1 1/2, 2 po)
Dimensions (pieds)	ASTM C473	3 x 5 pi, 4 x 8 pi	3 x 5 pi, 4 x 8 pi	4 x 4 pi	4 x 8 pi
Épaisseur (pouces)	ASTM C473	0,25	0,50	0,60	1,0, 1,5, 2,0, 2,5
Poids du panneau (lb/pi²)		0,35	0,40	0,58	0,62, 0,81, 1,0, 1,19
Valeur R (*F · pi² · h/BTU)	ASTM C518	1,2	2,3	2,9	5, 7,5, 10, 12,5
Résistance à la compression (lb/po² moyens)	ASTM D2394	250	100	200	125
Transmission d'humidité (%)	ASTM D1037	< 0,07	< 0,07	< 0,07	< 0,07
Propriétés de brûlage en surface ¹	ASTM E84	Réussite	Réussite	Réussite	Réussite
Étanche	ASTM D4068	Réussite ²	Réussite ²	Réussite ²	Réussite ³
Perméance à la vapeur d'eau (unité de perméance)	ASTM E96	< 1	< 1	< 1	< 1
Résistance aux champignons/bactéries	ASTM G21/G22	Aucune propagation	Aucune propagation	Aucune propagation	Aucune propagation
Congélation-décongélation	ASTM C666	> 25	> 25	> 25	> 25
Test de plancher Robinson	ASTM C627	Commercial à faible sollicitation	N'est pas homologué pour les planchers	Résidentiel	—

¹ Conformément aux exigences du code international du bâtiment

² ANSI 118.10 homologué

³ En instance

*Visitez le site

www.JM.com/Canada/TileBackerBoard (en anglais seulement) pour obtenir toutes les instructions d'installation GoBoardLT et du système de douche avec ensemble de drain GoBoard Point Drain, des relevés des données techniques contenant des instructions détaillées, des exigences, limites et des renseignements de sécurité et de manutention liés à la charpente, au joint de contrôle et au faux-plancher ou de sous-surface.

SYSTÈME DE DOUCHE AVEC ENSEMBLE DE DRAIN
GoBoard® Point Drain

JM Johns Manville
A Berkshire Hathaway Company

Visualisez les instructions d'installation complètes et les relevés des données techniques sur
www.JM.com/Canada/TileBackerBoard (en anglais seulement).