


**FICHETECHNIQUE DU PRODUIT**
**L'ENTREPRISE**

Johns Manville tient à créer des environnements intérieurs plus confortables, plus sains et éconergétiques. À JM, nous estimons que, dans les moindres détails, les matériaux ont beaucoup d'importance.

**DESCRIPTION**

L'isolant MinWool de JM se compose de fibres inorganiques dérivées du basalte, une roche volcanique. Une technologie de fabrication avancée assure la qualité constante du produit, ainsi qu'une densité élevée en fibres et un faible pourcentage d'infibrés aux fins d'un excellent rendement. L'isolant MinWool est offert en version simple ou renforcée d'un canevas (FSP) à pare-vapeur sur une face. Il est inorganique, incombustible, résistant à l'humidité, ne se détériore pas et ne rouille pas ou ne favorise pas la corrosion.

**UTILISATION**

L'isolant MinWool a été conçu pour être installé entre le panneau d'allège et la dalle de plancher dans les systèmes de murs-rideaux commerciaux pour créer un joint coupe-feu. Il empêche également le passage des flammes et de la fumée dans les ouvertures qui traversent les coupe-feu.

**INSTALLATION**

L'isolant MinWool doit être installé selon les spécifications de l'architecte ou du projet et les instructions de la fiche de montage. Il se coupe facilement avec un couteau pour assurer une installation rapide et un dimensionnement facile. Installez-le comme indiqué sur la fiche ou selon les plans et les spécifications du projet. Ne laissez pas d'espaces vides. Comprimez l'isolant, selon les besoins, dans toutes les ouvertures des dalles et des cloisons de plancher coupe-feu. Remplissez complètement les vides autour des différentes ouvertures. Assurez-vous que les extrémités et les rebords sont bien aboutés ensemble et remplissez tous les vides d'une autre couche d'isolant.

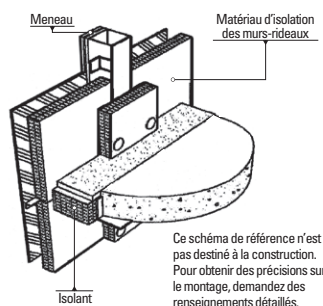
**EMBALLAGE**

L'isolant MinWool est emballé dans une enveloppe de polyéthylène rétractable.

**CRITÈRES DE CONCEPTION**

Isolant MinWool doit répondre aux exigences du code du bâtiment en tant que coupe-feu ou composante d'un joint, d'un périmètre, d'un mur, d'un plancher, d'un plafond ou de tout autre ensemble coupe-feu, selon le besoin. Les ensembles offrant un degré de résistance au feu de deux ou trois heures figurent dans le Répertoire de résistance au feu UL.

Joint de confinement de feu de périmètre typique


**AVANTAGES DE RENDEMENT**
**Protection contre les incendies :**

L'isolant MinWool a un point de fusion de plus de 1 093 °C (2 000 °F). Pour plus de détails, voir Conformité aux spécifications.

**Incombustible :** Pour plus de détails, voir Normes en vigueur.

**Durable et inorganique :** L'isolant MinWool ne favorise la croissance ni des champignons ni de la vermine.

**ÉNERGIE ET ENVIRONNEMENT**




## RESTRICTIONS D'UTILISATION

Vérifiez les codes du bâtiment en vigueur.

## CONFORMITÉ AUX NORMES EN VIGUEUR ET AUX NORMES BUILDING\*

ISOLANT MINWOOL
ASTM C612, spécifications des matériaux, type 1, classe 4
ASTM C665, corrosivité en présence d'acier, conforme
ASTM E814, coupe-feu passants : utilisés pour évaluer les assemblages approuvés
ASTM C1104, absorption des vapeurs d'eau, < 1 % en poids, < 0,02 % en volume à 49 °C (120 °F), 95 % d'humidité relative
ASTM C1338, résistant aux champignons, conforme
ASTM E84, propagation de la flamme/dégagement des fumées, sans revêtement : 5/0 ou moins; avec revêtement : 25/5 ou moins
ASTM E96, méthode de perméabilité des surfaces renforcées par un canevas A, perméabilité de 0,02, maximum
ASTM E136, incombustible, conforme
CAN/ULC-S129, résistance à la combustion lente, conforme
UL 723, CAN/ULC-S102-M, sans revêtement : 5/0 ou moins; avec revêtement : 25/5 ou moins
UL 1479, coupe-feu passants : utilisés pour évaluer les assemblages approuvés
CAN4-S114-M, conforme
Ville de New York, MEA-346-90

**\*AVERTISSEMENT :** Les produits JM sont conçus, fabriqués et testés selon des normes de qualité strictes dans nos propres installations. Ceci, ainsi qu'une vérification par un tiers, vous garantit que ce produit offre une grande qualité constante.

## DIMENSIONS NORMALISÉES\*

ÉPAISSEUR	LARGEUR	LONGUEUR
mm (po)	mm (po)	mm (po)
100 (4)	610 (24)	1 219 (48)

\*L'isolant MinWool peut également être fourni dans d'autres épaisseurs et dimensions sur commande spéciale. Commande en quantité minimale requise. L'isolant MinWool est offert sur commande avec une surface renforcée par un canevas d'un seul côté seulement.